

素肌をいかす、やさしい仕上がりを。

## ずっと触れていたくなる、祖光峰のやわらかさ。 「ゼノア チークブラシ」誕生。

どんなパウダーにもなじみやすい粗光峰のブラシ毛が、肌に触れた瞬間からふんわりと色をひろげ、自然な血色感と立体感を演出します。毎日のメイクに、穏やかな使い心地を。

「ゼノア チークブラシ」は、山羊の胸元にある特に上質な毛「粗光峰（そこうほう）」を使用。肌に直接触れる道具だからこそ、毛質には一切妥協しませんでした。粉含みや発色に優れながらも、肌あたりは非常にやわらかく心地よいのが特長です。チークやハイライトなどのフェイスクラーはもちろん、幅広いパウダー製品にも対応しており、さまざまなメイクシーンで活躍します。また、柄には天然木を使用しており、高級感のある仕上がりに。手に馴染みやすく、毎日のメイクをより快適に楽しんでいただけます。粉がムラになりにくく、ブラシメイクに慣れていない方にもおすすめです。



LIMITED

ゼノア チークブラシ ¥4,400（税込）

（商品サイズ：全長135mm/毛丈50mm）

### KEY FEATURES

メイクのための道具でありながら、  
触れる心地よさそのものを楽しみたいくなる  
一本。そんな体験を目指してつくりました。

#### 【こだわりポイント】

##### ○ 祖光峰（そこうほう）触れた瞬間にわかる、 格別のやわらかさ

粉含み・発色に優れながら、驚くほどやさしい肌あたり。  
頬にのせたあとも、ずっと触れていたくなるほどの心地よ  
さが続きます。

##### ○ 毛量と曲線 一指でつぶしたときの形まで計算

毛の量、広がり、曲線は、指で軽くつぶしたとき、肌への当  
たりと粉の広がり最も美しくなるバランスを検証しました。  
ムラになりにくく、ブラシメイクに慣れていない方でも自然  
に仕上がります。

##### ○ 長さ・太さ・重さ 毎日使うための設計

筆の長さ、軸の太さ、手に取ったときの重さまで細かく  
調整。力を入れなくても、ブラシの重みだけでやさしく  
色がのる設計です。

##### ○ 天然木の柄 手になじむ温かみ

柄には天然木を使用。手に馴染むやさしい質感と、毎日  
のメイク時間に静かな心地よさを添えます。

- ➡ 山羊の胸元にある特に上質な毛、粗光峰を使用
- ➡ 手に馴染みやすい天然木
- ➡ 粉含みがよく、ナチュラルな仕上がりに

#### 毛のやわらかさ



#### 毛のコシ



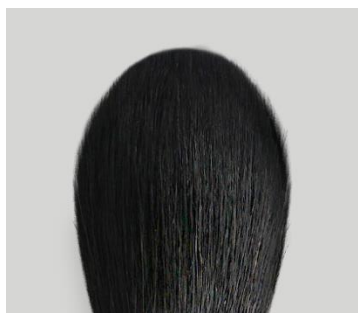
#### 発色のしかた



肌に触れるたび、メイクの時間が少し好きになる。その変化を、ぜひ感じてみてください。



手に馴染みやすく、温かみのある天然木。ショートタイプなので、持ち運びにも最適。



山羊の胸元にある特に上質な毛、粗光峰を使用、



細く柔らかでパウダーやフィニッシング、チーク、ハイライトに向いています。

## おすすめアイテム



ゼノア フェイスカラー



シェールホワイト

ハイライトに肌なじみのよいパール感を。目元・Tゾーン・あご先などに。



オルセイユピンク

華やかさを与える明るめのピンク。やさしく女性らしい印象に。



オロールオレンジ

肌にナチュラルになじむオレンジ。健康的で明るい印象に。

“思わず  
目を惹く”  
チークの  
入れ方



目のまわりにハイライト  
目の下、小鼻のわきに  
ふんわりチークを入れる



ゼノア フェイシャルパウダー



ルーセント

(透明・色なし)



肌1

(明るめの肌色)



ゼノア化粧品は皮膚の生理に忠実であること、生まれついた肌、本来の肌を健康に守ることが美しさの原点と考えています。

- 公式コーポレートサイト | <https://tokyobiyou.co.jp/>
- 公式ブランドサイト | <http://www.genoa.co.jp/>
- 公式オンラインショップ | <https://genoashop.net/>
- Twitterアカウント | @genoa\_co\_jp

### 〈会社概要〉

社名 | 株式会社 東京美容科学研究所  
設立 | 1933年

代表 | 小澤 貴子

本社 | 東京都北区西ヶ原3-11-9

### 事業内容 |

- ・化粧品製造/販売
- ・美容に関する教育及び化粧品の製造技術開発
- ・商業広告制作及び代理業